

NUCLEO TEMATICO: SISTEMA OPERATIVO

TEMA: ENTORNO DE TRABAJO

1. Glosario

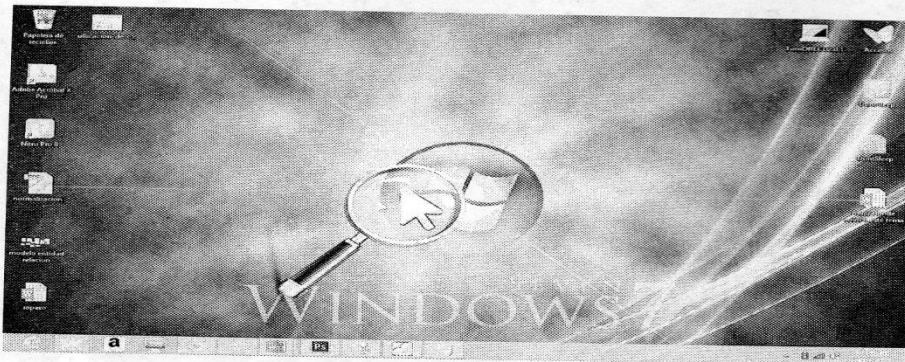
Te invitamos a que revises tu guía de estudio donde se hace referencia a los siguientes términos o conceptos:

- 1. Windows.** Es un sistema operativo que permite realizar varias tareas y actividades, permitiendo que el usuario interactúe con la computadora haciendo uso de imágenes y gráficos que están relacionados con las herramientas que se necesiten utilizar, sin necesidad de memorizar decenas de instrucciones para ejecutar algún procesos.
- 2. Escritorio.** Es la zona que ocupa la mayor área en pantalla, en esta lugar encontramos las herramientas que utilizamos con más frecuencia.
- 3. Íconos.** Figuras o gráficos que por lo general representan la función de la herramienta o el programa que utilizará el usuario.

CONTENIDO

Windows es un sistema operativo que permite realizar varias tareas y actividades, permitiendo que el usuario interactúe con la computadora haciendo uso de imágenes y gráficos que están relacionados con las herramientas que se necesiten utilizar, sin necesidad de memorizar decenas de instrucciones para ejecutar algún procesos. Así, resulta totalmente amigable e intuitivo en su uso. Este sistema es propiedad de la empresa Microsoft y cuenta con varias versiones. Para que tengas en cuenta en el desarrollo de todas las actividades y lecciones haremos uso de la versión Windows 7.

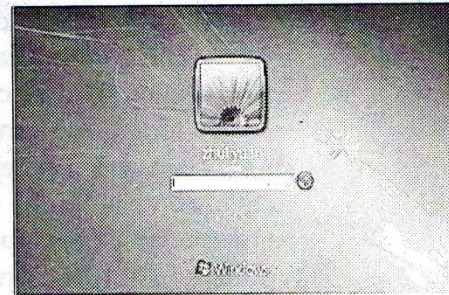
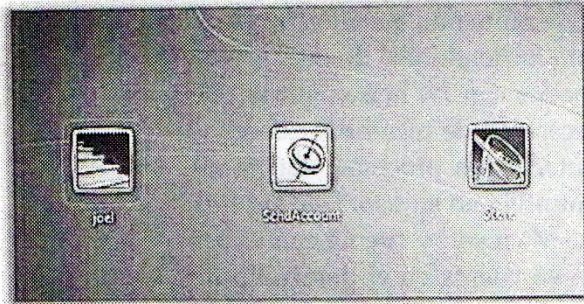
Además, cuentas con un gran aliado para la realización del trabajo: el ratón. No olvides que este es un dispositivo apuntador, por eso uno de los primeros objetos gráficos que observas sobre la pantalla es una flecha blanca llamada puntero, que permite la manipulación de este dispositivo. El diálogo entre la computadora y el usuario se establece a través del teclado y el ratón o mouse.



El puntero del ratón

Windows 7

Luego de unos segundos de iniciar tu computadora, se activa la pantalla de inicio del sistema operativo. Si la computadora está configurada para permitir el trabajo de varios usuarios, presentará una pantalla donde debes seleccionar el usuario y digitar la respectiva contraseña para verificar que eres un usuario autorizado.

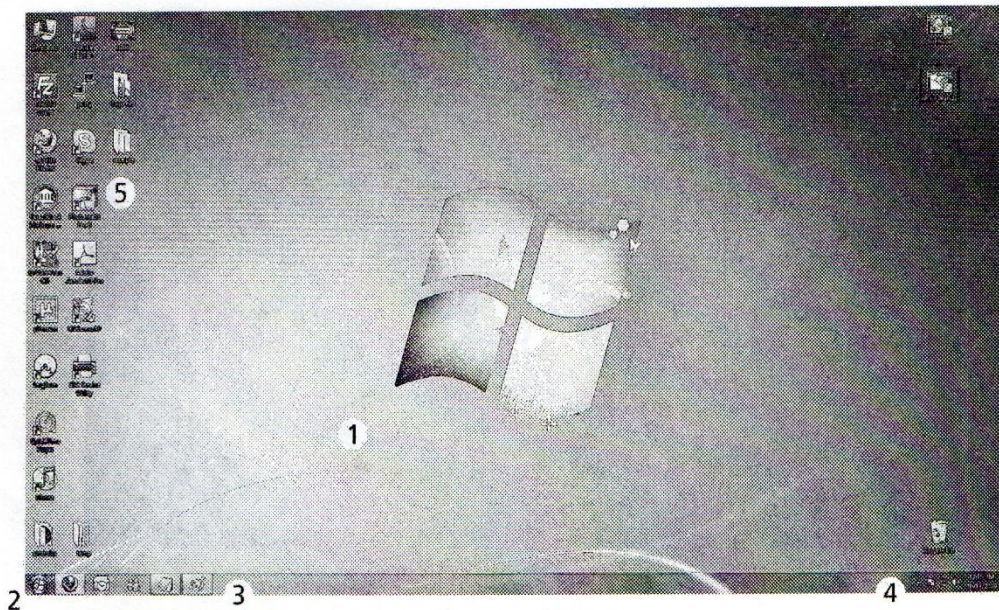


Pantalla de inicio y autenticación de usuario:

a) primero debes seleccionar el usuario

b) luego debes digitar la clave

Si eres el único usuario de tu computadora y no tienes protegida tu cuenta con contraseña o si el usuario y la contraseña te acreditan como un usuario autorizado, aparecerá el entorno principal de trabajo de Windows 7, compuesto por: el escritorio (1), el botón inicio (2), la barra de tareas (3), el área de notificación (4) y los íconos (5).



Entorno de trabajo de Windows 7

El escritorio es la zona que ocupa la mayor área en pantalla; es en ese lugar donde se organizan las herramientas que utilizamos con más frecuencia para acceder más rápidamente a ellas. Su nombre se debe al parecido a la mesa de trabajo (escritorio) que tenemos en una oficina, sobre la cual colocamos nuestros útiles o herramientas de trabajo: documentos, lápices, calculadora, regla, entre otros.

Las herramientas de trabajo están representadas por íconos, los cuales son figuras o gráficos que por lo general representan la función de la herramienta. Por ejemplo: si vemos un ícono que representa una carpeta, inmediatamente asociamos que esta nos permite guardar documentos, al igual que la carpeta o folder de papel o de cartón que se usa en las oficinas o para presentar algún trabajo.

Actividad

¿Qué crees que representan los siguientes íconos?



















Cuestionario

1. ¿Cuáles son las partes principales del entorno de trabajo de Windows?

2. Qué es Windows 7?

3. ¿Cuál es el procedimiento adecuado para apagar la computadora?

4. ¿Qué posibles daños podemos causar a la computadora si interrumpimos bruscamente el fluido eléctrico o apagamos inadecuadamente el equipo?

5. ¿Cuál es la función del escritorio de Windows? y explica ¿para qué sirven los íconos?
